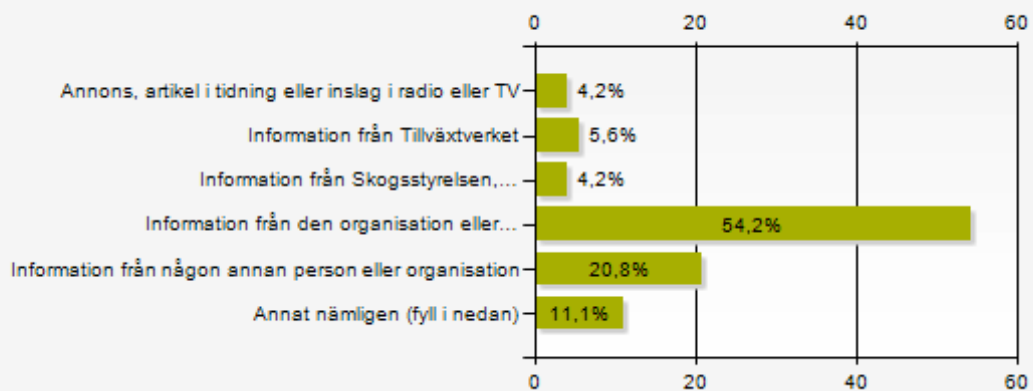


# Affärsutvecklingsinsatser inom Gröna näringar

Vilja Lysa t o m augusti 2014

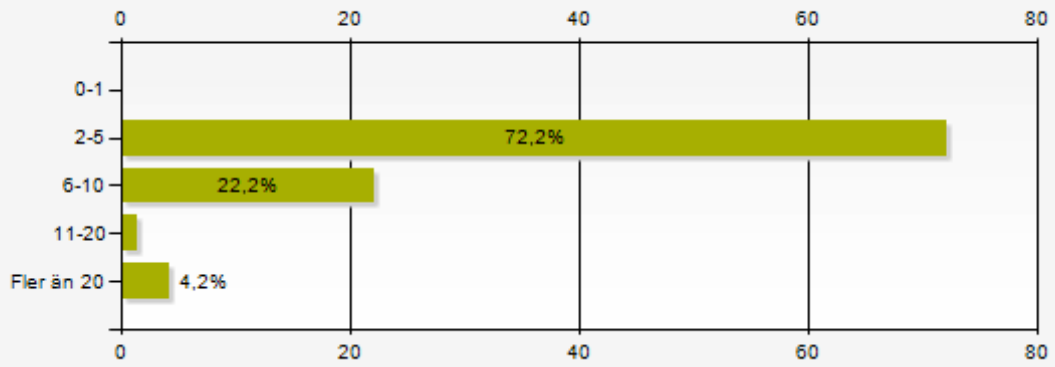
**1. Hur fick du först information om aktiviteterna?**



	Procent	Antal
Annons, artikel i tidning eller inslag i radio eller TV	4,2%	3
Information från Tillväxtverket	5,6%	4
Information från Skogsstyrelsen, Sametinget eller Jordbruksverket	4,2%	3
Information från den organisation eller det företag som anordnar aktiviteterna	54,2%	39
Information från någon annan person eller organisation	20,8%	15
Annat nämligen (fyll i nedan)	11,1%	8
Svarande		72
Inget svar		0

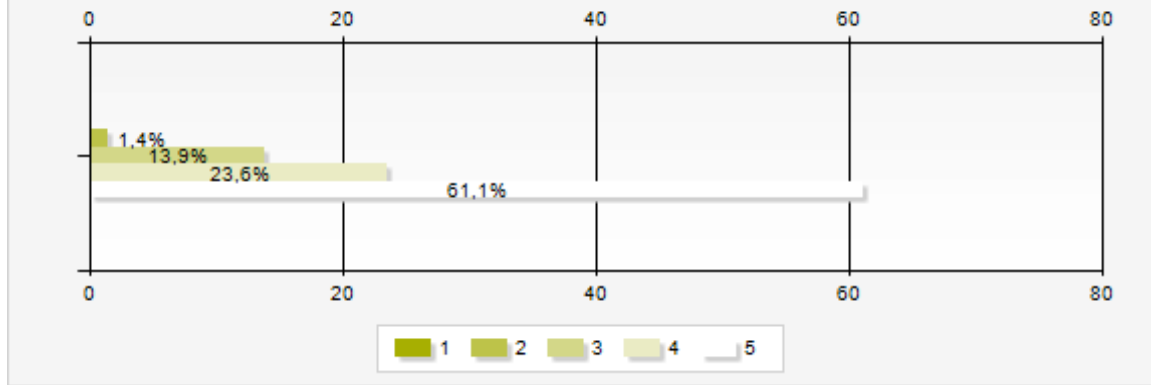
Annat
Direkt reklam från LRF
Från LRF
Från LRF
Information via Facebook, tipsat av VKL
LRF
LRF
LRF
lrf
LRF
LRF medlemsutskick
mail
Min make tipsade mig.

**2. Vid ungefär hur många tillfällen deltog du i aktiviteter under projektets gång?**



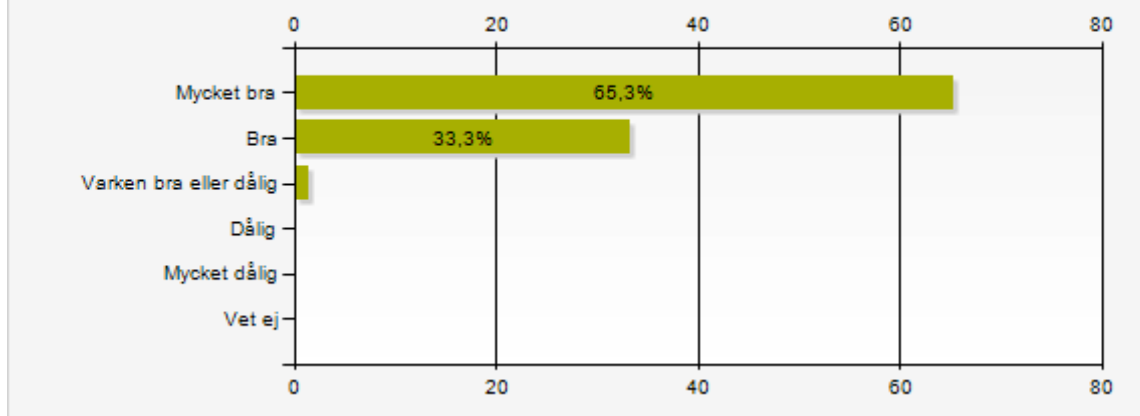
	Procent	Antal
0-1	0%	0
2-5	72,2%	52
6-10	22,2%	16
11-20	1,4%	1
Fler än 20	4,2%	3
Svarande		72
Inget svar		0

### 3. Hur aktivt har ditt deltagande varit i projektets aktiviteter?



Inte aktiv			Mycket aktiv		Medel	Svarande	Inget svar
1	2	3	4	5			
0%	1,4%	13,9%	23,6%	61,1%	4,4	72	0
Totalt					4,4	72	0

#### 4. Hur upplever du kvaliteten på aktiviteterna du har deltagit i?



	Procent	Antal
Mycket bra	65,3%	47
Bra	33,3%	24
Varken bra eller dålig	1,4%	1
Dålig	0%	0
Mycket dålig	0%	0
Vet ej	0%	0
Svarande		72
Inget svar		0

#### Kommentera gärna

Bra studiebesök, kompetenta och intressanta föreläsare

Det flesta aktiviteter var givande.

ett par var mindre intressanta för mig.

Det är första gången jag deltagit i ett sammanhang med bara kvinnor och det har varit fullt fokus på affärer!

En del föreläsare kunde kanske varit lite mer vana att föreläsa. Intressant men..

Extremt bra ledare

Jag har räknat varje 2-dagarstillfälle som 1 aktivitet dvs 3 träffar om två dagar med fullt schema

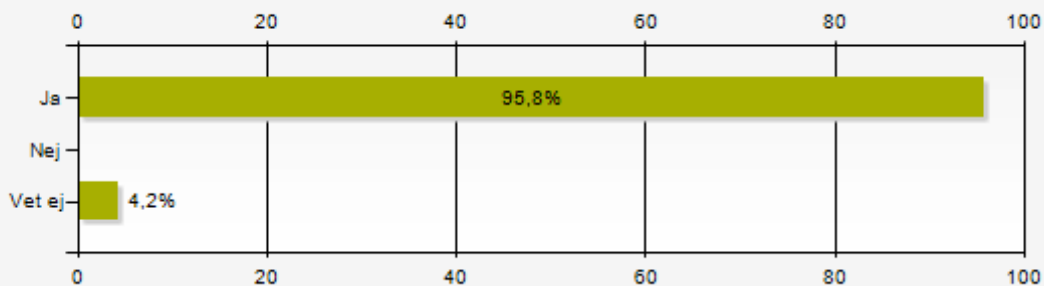
mkt bra föreläsare, välplanerat i tid.

Mycket välstrukturerad, rolig, anpassad, spännande, intressant, bred och djup kurs som gett många nya infallsvinklar!

Professionella ledare, varierande program, stort bonus att vara på annan plats och med likasinnade

Variert. Något för många föreläsningar och träffar i inspirationssyfte och inte eget arbete.

### 5. Skulle du rekommendera andra personer att delta i liknande aktiviteter?



	Procent	Antal
Ja	95,8%	69
Nej	0%	0
Vet ej	4,2%	3
Svarande		72
Inget svar		0

#### Övriga synpunkter

Absolut! En av de bästa projekt jag deltagit i

Jag har redan rekommenderat kursen till fler.

Men de jag tror skulle ha nytta av denna typ av aktivitet

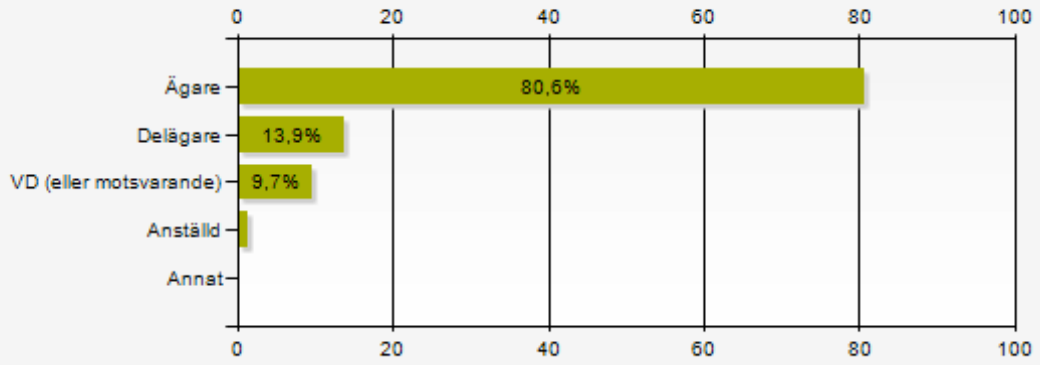
Vi deltagare har olika erfarenheter kring kunskaper och hur man företagar. Vi har varit med om olika saker och förhåller oss därefter kring företagande.

Det är ju det som är så roligt och fascinerande. Men också svårt, då många kvinnor håller sig själva nere och vågar inte kliva ur sin comfort-zon och ge sig själva möjligheten att utveckla sitt företagande, men också sig själva personligen.

Den erfarenheten har jag märkt nu på ett mer konkret sätt, efter alla träffar på programmet.

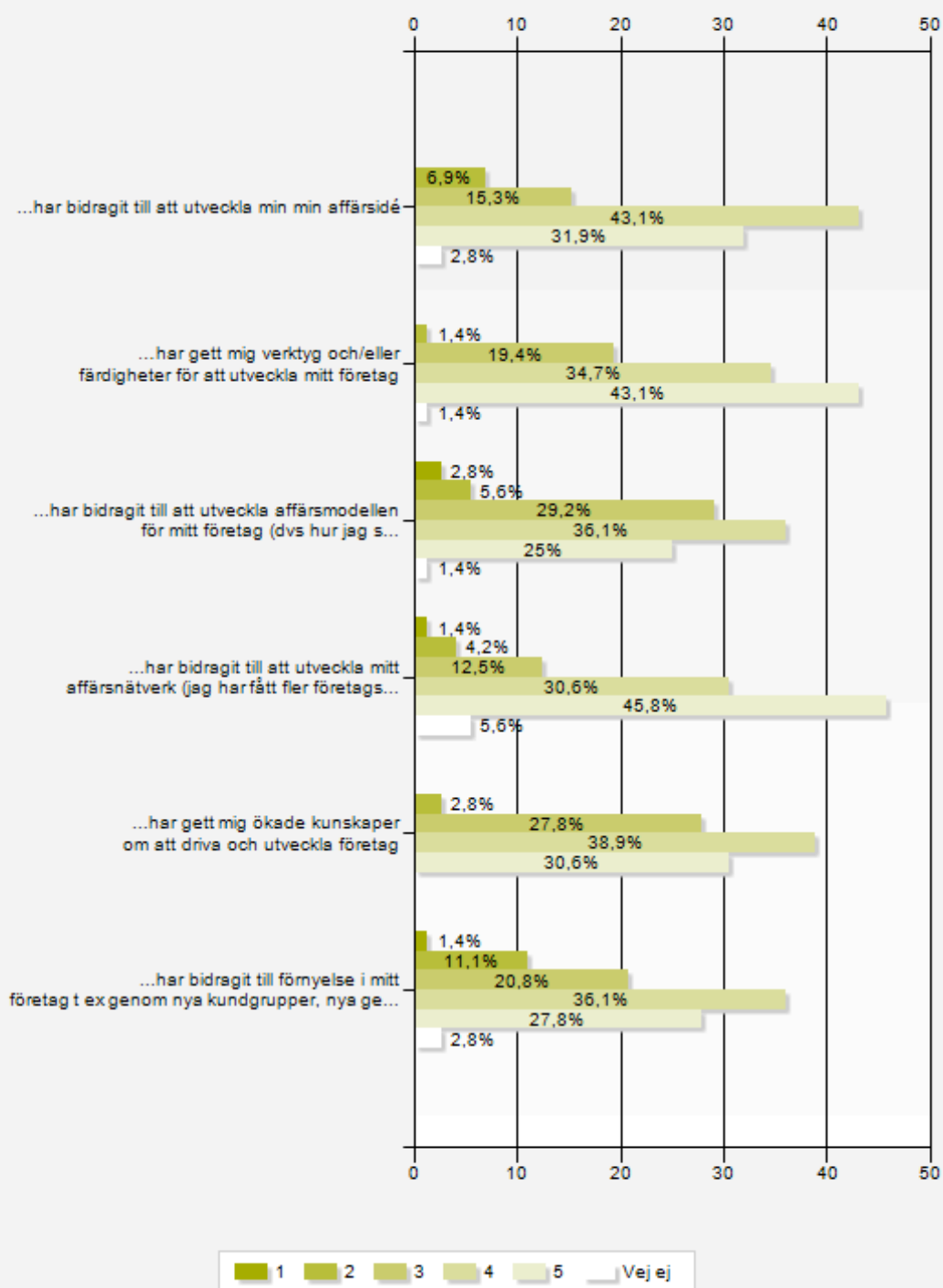
Tack för ordet

**6. Vilken är din huvudsakliga funktion på företaget?**



	Procent	Antal
Ägare	80,6%	58
Delägare	13,9%	10
VD (eller motsvarande)	9,7%	7
Anställd	1,4%	1
Annat	0%	0
Svarande		72
Inget svar		0

## 7. Jag anser att mitt deltagande i aktiviteterna

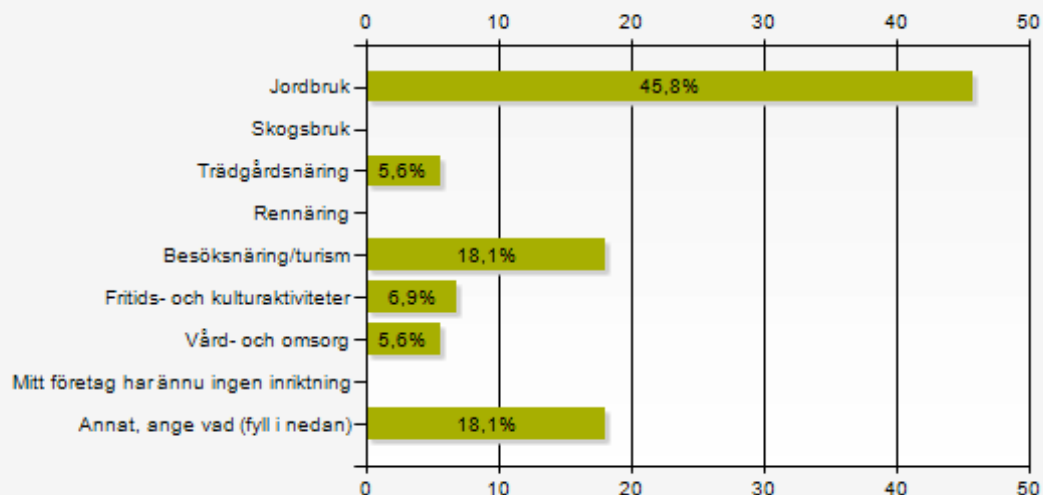




	Instämmer inte alls			Instämmer helt					Svarande	Inget svar
	1	2	3	4	5	Vej ej	Me del			
...har bidragit till att utveckla min min affärsidé	0%	6,9 %	15, 3%	43, 1%	31, 9%	2,8 %	3,9	72	0	
...har gett mig verktyg och/eller färdigheter för att utveckla mitt företag	0%	1,4 %	19, 4%	34, 7%	43, 1%	1,4 %	4,2	72	0	
...har bidragit till att utveckla affärsmodellen för mitt företag (dvs hur jag ska tjäna pengar på min affärsidé)	2,8 %	5,6 %	29, 2%	36, 1%	25 %	1,4 %	3,7	72	0	
...har bidragit till att utveckla mitt affärsnätverk (jag har fått fler företagskontakter)	1,4 %	4,2 %	12, 5%	30, 6%	45, 8%	5,6 %	4	72	0	
...har gett mig ökade kunskaper om att driva och utveckla företag	0%	2,8 %	27, 8%	38, 9%	30, 6%	0%	4	72	0	
...har bidragit till förnyelse i mitt företag t ex genom nya kundgrupper, nya geografiska marknader, nya varor, tjänster eller koncept?	1,4 %	11, 1%	20, 8%	36, 1%	27, 8%	2,8 %	3,7	72	0	
	Totalt							3,9	72	0

Annat som deltagandet har gett mig:
Diskussionerna har varit givande och utvecklande där man haft möjlighet att utgå ifrån sin egen situation.
Ett nätverk att kvinnor som bor grannar till mig som ger tips i vardagen
Förnyad kraft att fortsätta mitt företagande i en kulturellt gammal patriarkatisk miljö. Och dra igång min affärsutveckling i samvaron med andra positiva starka företagerskor.
Inblick i andra företag, inspiration, ökat självförtroende
Inspiration och motivation!!
kontakter, tid för eftertanke och utveckling som jag annars inte tagit mig.
Kunskap om hur man kan lyssna och få respons från andra personer på ett strukturerat sätt.
Mer självförtroende och tillit till framtiden för företaget
Mod att våga satsa
Nya vänner och affärskontakter
Tid och metoder att reflektera över företagande på ett konstruktivt sätt.
Verktyg att tänka och planera bättre bl a
Väldigt trevligt och intressant att möta andra i liknande situation
Ökad självkänsla och skönt att inte vara ensam med samma typ av problem

### 8. Vilken bransch tillhör ditt företag i huvudsak?



	Procent	Antal
Jordbruk	45,8%	33
Skogsbruk	0%	0
Trädgårdsnäring	5,6%	4
Rennäring	0%	0
Besöksnäring/turism	18,1%	13
Fritids- och kulturaktiviteter	6,9%	5
Vård- och omsorg	5,6%	4
Mitt företag har ännu ingen inriktning	0%	0
Annat, ange vad (fyll i nedan)	18,1%	13
Svarande		72
Inget svar		0

#### Annat, ange vad

Catering, gårdsbutik med inriktning på presenter

Egentligen en kombination av trädgård-vård och fritid/kultur

en kombination jordbruk och turism

gårdsbutik

Hästavel

Hästföretag med fåruppfoäding, ordn ar kurser med övernattning och mat. Utbildad hudvårdskonsulent och makeupartist.

Hästhållning-utbildning

Hästverksamhet + familjehem

Hästverksamhet

Utbildning

Jord -och skogsbruk

Islandshästverksamhet

konsthantverk skapade från/av egenuppfoädda får och lamm

Konsultfirma med önskan om att finna fler ben att stå på

Mathantverk, grönsaksodling

Redovisning men även trädgård, odling.

Samt turistnäring

Städ o trädgårdstjänster och trädgårdsturism

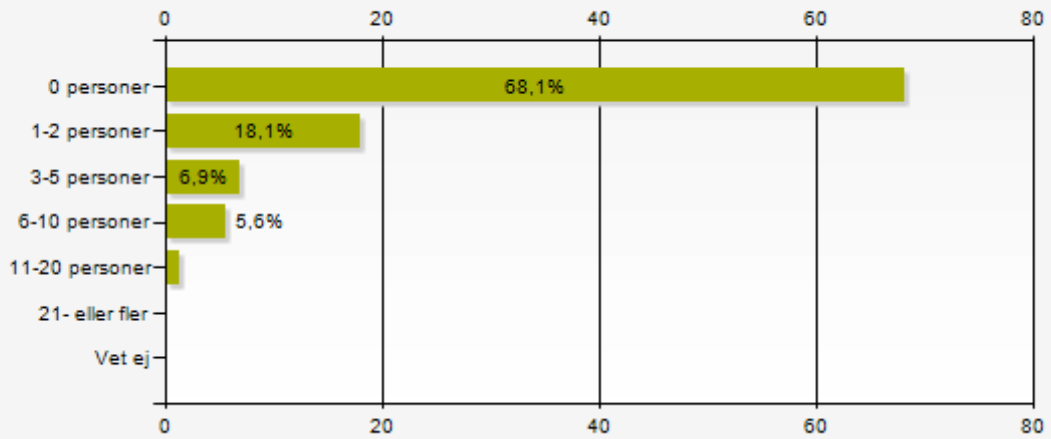
Textilkonstnär

Uppfoäding, avel -hästar

Utbildning

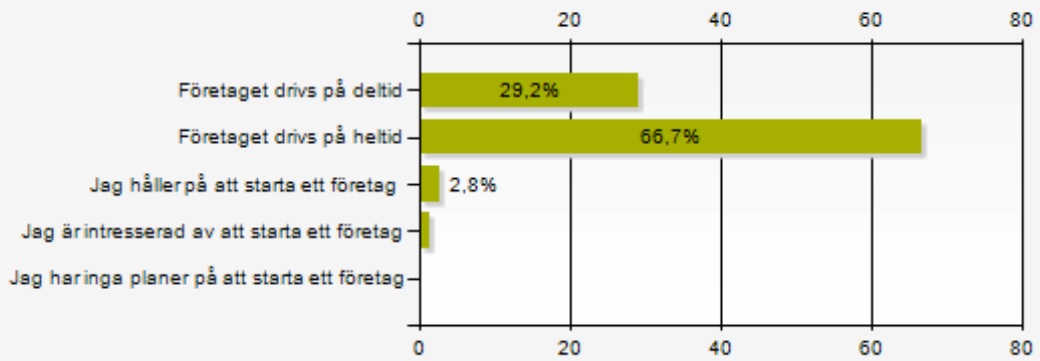
Utbildning
Hästverksamhet (arrenderar ut jordbruk)
Veterinär & jordbruk

**9. Hur många anställda har företaget (exklusive företagets ägare)?**



	Procent	Antal
0 personer	68,1%	49
1-2 personer	18,1%	13
3-5 personer	6,9%	5
6-10 personer	5,6%	4
11-20 personer	1,4%	1
21- eller fler	0%	0
Vet ej	0%	0
Svarande		72
Inget svar		0

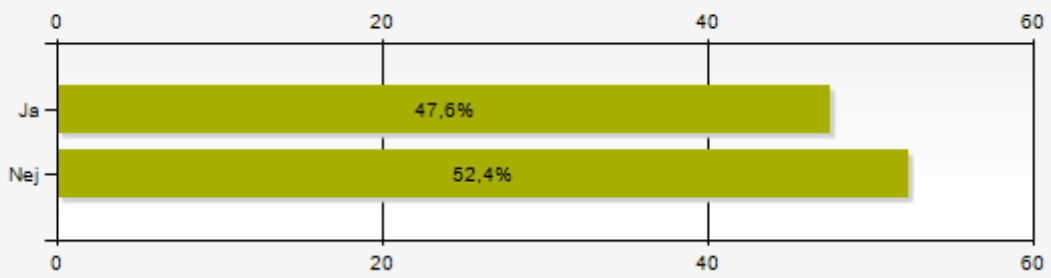
**10. Vilket av följande stämmer bäst in på dig?**



	Procent	Antal
Företaget drivs på deltid	29,2%	21
Företaget drivs på heltid	66,7%	48
Jag håller på att starta ett företag	2,8%	2
Jag är intresserad av att starta ett företag	1,4%	1
Jag har inga planer på att starta ett företag	0%	0
Svarande		72
Inget svar		0

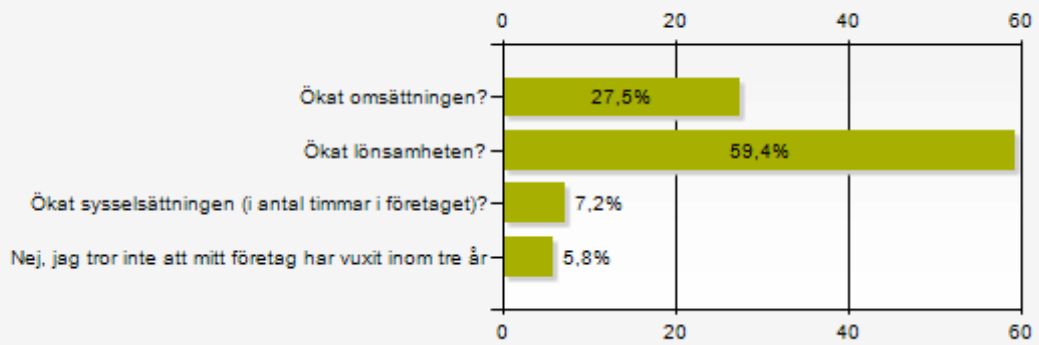
**11. Du som driver ditt företag på deltid:**

**Bedömer du att du inom tre år kan driva företaget på heltid?**

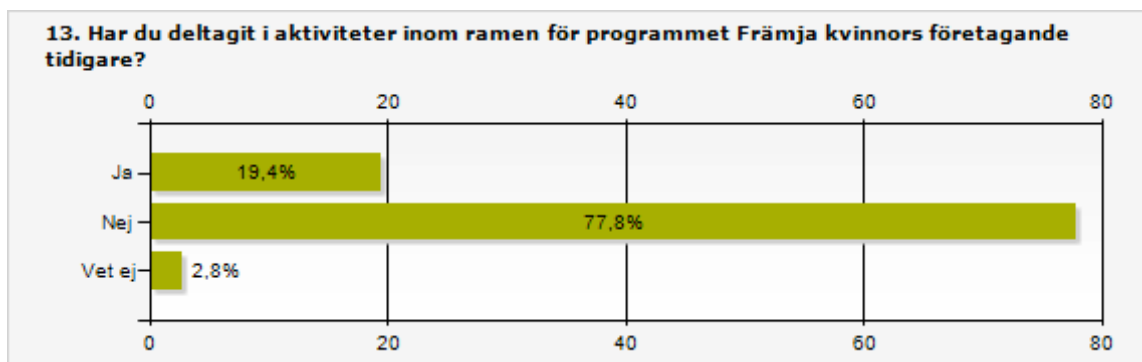


	Procent	Antal
Ja	47,6%	10
Nej	52,4%	11
Svarande		21
Inget svar		0

**12. Du som driver företag idag på del- eller heltid:  
Bedömer du att ditt företag inom tre år har:**



	Procent	Antal
Ökat omsättningen?	27,5%	19
Ökat lönsamheten?	59,4%	41
Ökat sysselsättningen (i antal timmar i företaget)?	7,2%	5
Nej, jag tror inte att mitt företag har vuxit inom tre år	5,8%	4
Svarande		69
Inget svar		0



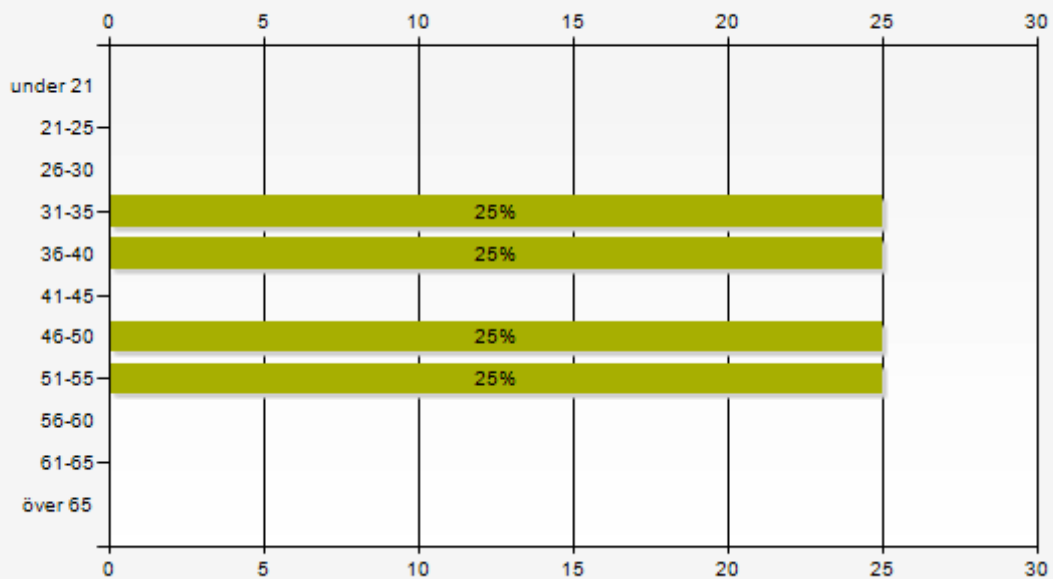
	Procent	Antal
Ja	19,4%	14
Nej	77,8%	56
Vet ej	2,8%	2
Svarande		72
Inget svar		0

#### 14. Övriga kommentarer:

Svar
Att jag inte tror att företaget kommer växa nämnvärt har att göra med helt andra faktorer än att inte kursen ska ha bidragit till det. Troligen hade jag lagt ner den här inriktningen på företaget om jag inte deltagit i kursen. Har sedan 25 år också en helt annan verksamhet (välfungerande) än den jag åsyftar i enkäten.
Att jag inte tror att mitt företag kommer växa beror på händelser i mitt privatliv, inte på att kursen inte gav ökade möjligheter för det - för det gjorde den definitivt.
Bra och inspirerande kurs! Duktiga handledare.
En mycket bra kurs, som jag gärna rekommenderar till andra.
Och gärna delta i fler liknande eftersom det är ett sätt att växa som kvinna och företagare i en ganska ensam vardag.
En superb kurs! Har verkligen varit givande och mycket interaktiv med mycket givande samtal varvat med föreläsningar och besök etc.
Ett mycket bra program, som bidrar till ökad ekonomisk medvetenhet samt stärkande i rollen som företagsledare. Tack!
Har haft fel på datorn, därför ej kunnat svara tidigare!
jag har varit aktiv inom företagsutveckling som företagare i 14 år och detta är den bästa utbildningen jag deltagit i hitintills. Vi var bara kvinnor men företagandet stod i fokus oavsett om du var i början eller kommit en bit på väg. Vi fick även möjlighet att lyfta företagandet utifrån att vara kvinna och driva företag med allt vad det innebär. Denna kurs har givit energi och inspel för att höja ambitionsnivån.
Kursen har gett värdefull kunskap och input och framförallt ett utökat nätverk, även om det inte direkt syns i omsättning och/eller ökad vinst.
Näst sista frågan borde man kunnat svara ja på flera alternativ (öka omsättning, lönsamhet och sysselsättning).
Programmet passar säkert vissa typer av företagare men inte mig. Fel nivå och mycket som jag redan kan/ varit med på tidigare.
Qvinst programmet var mycket bra och trevligt
Qvinstprogrammet har varit jättebra för mig och mitt företag!!!
Skulle behöva ha mer ekonomiska verktyg för att underlätta företagandet för bönder.
Tillväxtverket har bra aktiviteter
ViljaLysa är ett företag som imponerar på mig.

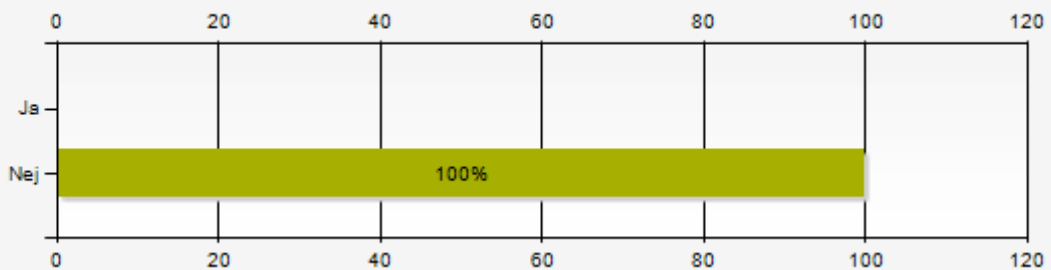


**15. Hur gammal är du?**



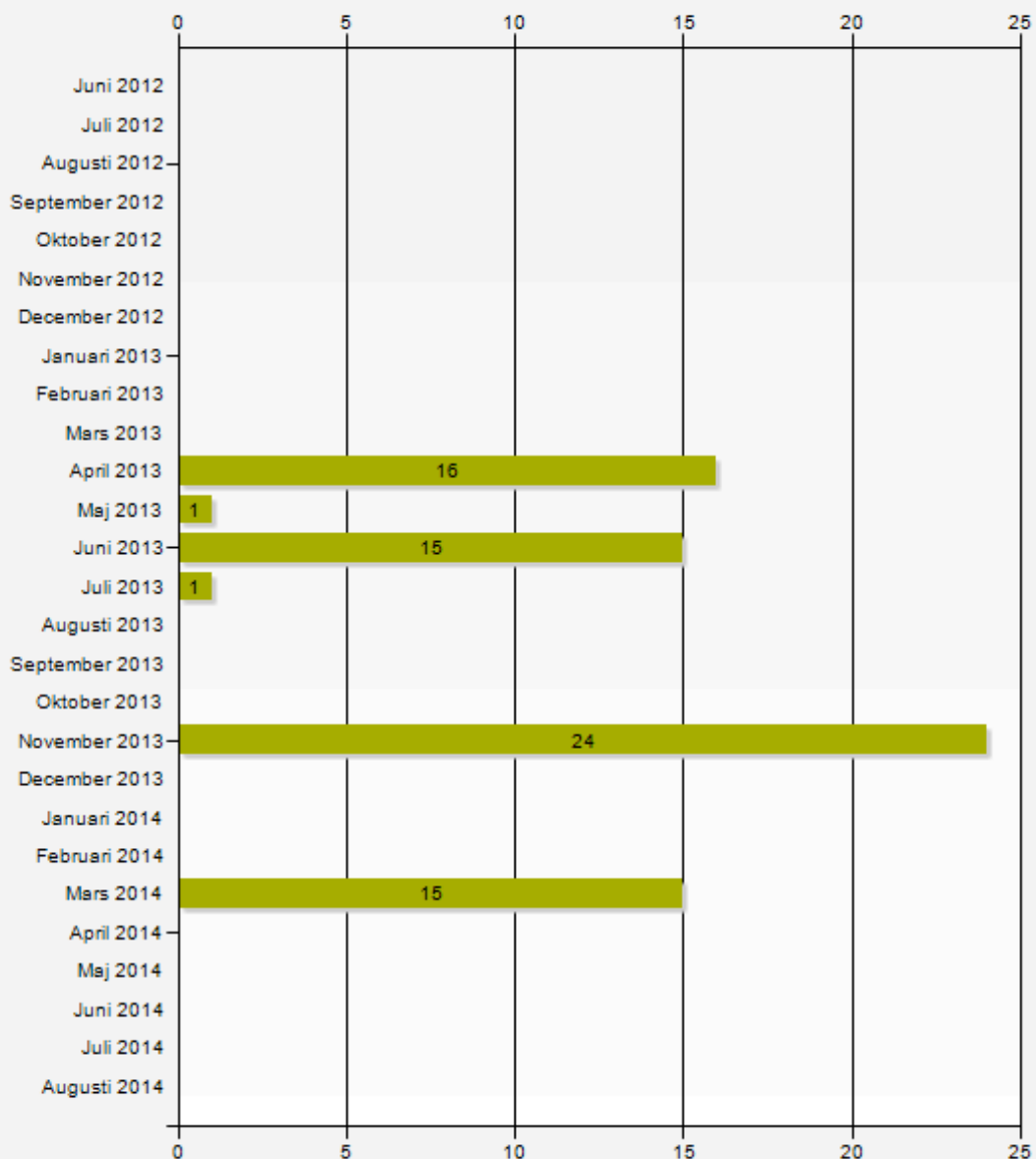
	Procent	Antal
under 21	0%	0
21-25	0%	0
26-30	0%	0
31-35	25%	1
36-40	25%	1
41-45	0%	0
46-50	25%	1
51-55	25%	1
56-60	0%	0
61-65	0%	0
över 65	0%	0
Svarande		4
Inget svar		68

### 16. Har du utländsk bakgrund



	Procent	Antal
Ja	0%	0
Nej	100%	4
Svarande		4
Inget svar		68

### Antal svarande under perioden



Grupp	Mottagare	Ej kontaktbara	Svarande	Svarsfrekvens
01 Januari 1-15	0	0	0	0%
01 Januari 1-15	0	0	0	0%
01 tom 31 maj	0	0	0	0%
02 Januari 16-31	0	0	0	0%
02 Januari 16-31	0	0	0	0%
02 Juni 1-15	0	0	0	0%
03 Februari 1-15	0	0	0	0%
03 Februari 1-15	0	0	0	0%
03 Juni 16-30	0	0	0	0%
04 Februari 16-28	21	0	15	71,4%
04 Februari 16-28	0	0	0	0%
04 Juli 1-15	0	0	0	0%
05 Juli 16-31	0	0	0	0%
05 Mars 1-15	0	0	0	0%
05 Mars 1-15	0	0	0	0%
06 Augusti 1-15	0	0	0	0%

06 Mars 16-31	0	0	0	0%
06 Mars 16-31	22	1	17	81%
07 April 1-15	0	0	0	0%
07 April 1-15	0	0	0	0%
07 Augusti 16-31	0	0	0	0%
08 April 16-30	0	0	0	0%
08 April 16-30	0	0	0	0%
08 September 1-15	0	0	0	0%
09 Maj 1-15	0	0	0	0%
09 Maj 1-15	0	0	0	0%
09 September 16-30	0	0	0	0%
10 Maj 16-31	0	0	0	0%
10 Maj 16-31	0	0	0	0%
10 Oktober 1-15	0	0	0	0%
11 Juni 1-15	22	0	16	72,7%
11 Juni 1-15	0	0	0	0%
11 Oktober 16-31	0	0	0	0%
12 Juni 16-30	0	0	0	0%
12 November 1-15	0	0	0	0%
13 Juli 1-15	0	0	0	0%
13 Juli 1-15	0	0	0	0%
13 November 16-30	0	0	0	0%
14 December 1-15	0	0	0	0%
14 Juli 16-31	0	0	0	0%
14 Juli 16-31	0	0	0	0%
15 Augusti 1-15	0	0	0	0%
15 Augusti 1-15	0	0	0	0%
15 December 16-31	0	0	0	0%
16 Augusti 16-31	0	0	0	0%
16 Augusti 16-31	0	0	0	0%
17 September 1-15	0	0	0	0%
18 September 16-30	0	0	0	0%
19 Oktober 1-15	0	0	0	0%
20 Oktober 16-31	0	0	0	0%
20 Oktober 16-31 2013	0	0	0	0%
21 November 1-15	0	0	0	0%
21 November 1-15 2013	29	0	24	82,8%
22 November 16-30	0	0	0	0%
22 November 16-30	0	0	0	0%
23 December 1-15	0	0	0	0%
23 December 1-15	0	0	0	0%
24 December 16-31	0	0	0	0%
24 December 16-31	0	0	0	0%
Totalt	94	1	72	77,4%